

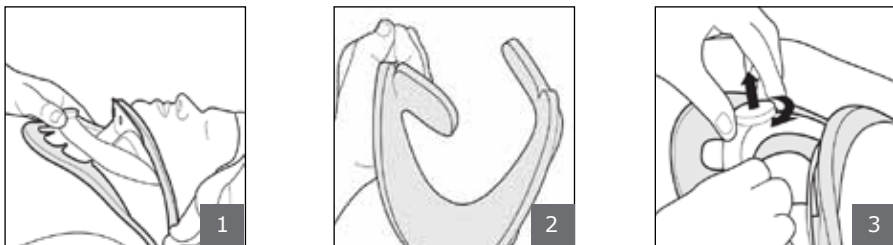
Patientinformation Vista Halskrage

För bästa resultat rekommenderar Embreis att produkten provas ut och anpassas av legitimerad eller övrigt utbildad sjukvårdskunnig personal. Om frågor kring produkten uppstår kontakta din ordinator, utprovare eller Embreis.

Användningsområde

Vista halskrage stabiliserar nacken efter trauma, operation eller vid kronisk sjukdom. Kragen är utvecklad för långtidsanvändning och ger brukaren mycket god komfort. Utformningen vid hakan, käkarna, bröst- och occipital benet avlastar oönskat tryck och motverkar trycksår.

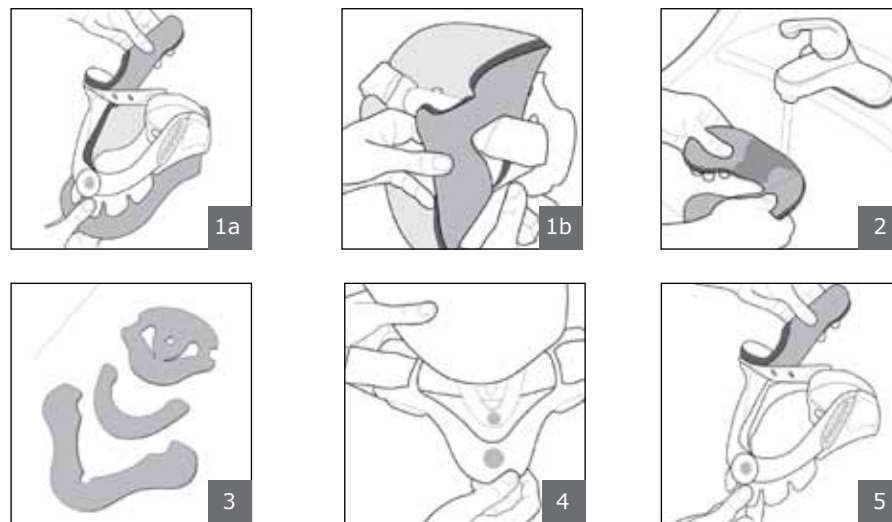
Applicering



1. Säkerställ alltid att halskragen sitter korrekt. Kontrollera att hakan ligger i nivå med kragens ytterkant. Kardborrebanden skall vara jämt åtdragna på bägge sidor så att ingen rotation av kragen kan förekomma. Det är viktigt att halskragen sitter stabilt så att inget rörelseuttag i nacken kan förekomma.
2. Förforma halskragens ytterkanter för att åstadkomma en bättre passform runt nacken.
3. Vid applicering utgå från kragens lägsta position. Efter att fram och bakstycke är applicerat korrekt, dra justeringsknappen utåt och rotera till rätt höjd. Se därefter till att justeringsknappen kommer in i låsposition. Kontrollera att kragen inte trycker mot strupen.

OBS! Om tryck eller obehag uppstår från din halskrage uppsök din läkare eller utprovande enhet för justering. Om du har frågor kring din halskrage kontakta utprovande enhet eller embreis AB för mer information.

Skötselanvisning



Halskragens foder bör tvättas kontinuerligt för att bibehålla god hygien samt fodrets tryckfördelande egenskaper. Vid längre tids användning är det en fördel att erhålla ett extra foder till halskragen vilket förenklar skötsel, hygien och användande. Extra foder finns hos din utprovande enhet.

1. Avlägsna fodret på fram och bakstycket som sitter fäst mot kardborrebitar (bild 1a och 1b).
2. Tvätta foder och skal med mild tvättmedel och ljummet vatten.
3. Vrid ur fodret och låt det torka.
4. Skölj och torka av halskragens plastskal.
5. Återplacera fodret mot kardborrebitarna. Se till att fodret väl täcker plastskalet mot insidan.

