

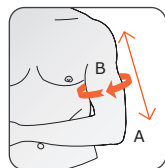
En korrekt applicerad eSplint Humerus sitter bekvämt och stabilt över axeln. Ortosen kan kompletteras med enkel armslinga för att avlasta arm och axel vid behov.

Observera! Om tryck eller obehag uppstår från ortosen beror det normalt på en felaktig applicering. Kontakta då läkare eller utprovande enhet för justering.



eSplint Humerus Bruksanvisning

Art.nr.	Storlek	Längd ortos (A)	Överarm omkrets (B)
E315102	X-Small	25 cm	> 25 cm
E315103	Small	26 cm	> 30 cm
E315105	Medium	27 cm	> 35 cm
E315107	Large	28 cm	> 40 cm
E315108	X-Large	29 cm	> 45 cm
E315109	XX-Large	30 cm	> 50 cm



Måtten anger ortosens omfång och längd. Ortosen är pga kardborrelösningen generös gällande omfångsmåtten. Val av längd avgör även frakturens placering. Dom små plattorna i sidofacken kan tas ut vid behov för att ge mindre omfång.

Material

Bomull, Polyester, Elastan, Polypropylen



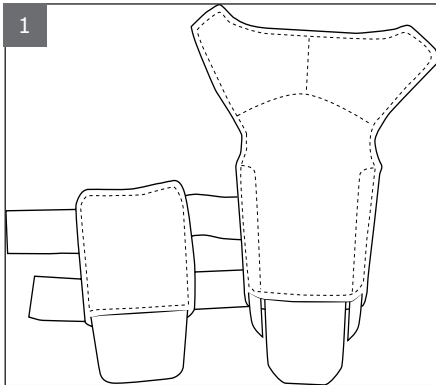
embreis yourself.

Embreis AB Tumstocksvägen 11 A, SE-187 66 Täby Sweden Phone +46 (0)8 410 621 00 Fax +46 (0)8 410 621 01 info@embreis.com www.embreis.com

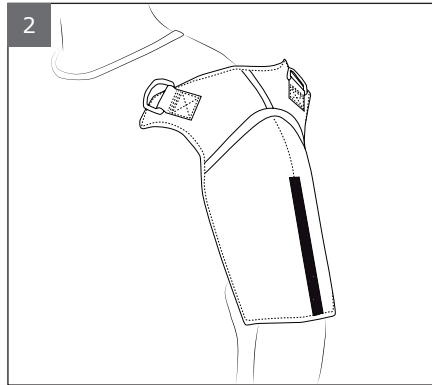
Produktinformation

eSplint Humerus stabiliserar överarmen efter humerus fraktur. Ortosens design gör den enkel att applicera och anpassa runt överarmen. Invändiga plattor runt om armen ger tillsammans med dom cirkulära banden kompression och smärtlindring. Plattorna är stabila och följsamma för god passform och kan anpassas med sax vid behov eller delvis avlägsnas om mindre stabilitet önskas. Om ortosen är stor i omfång kan dom smala plattorna avlägsnas för att ge mindre omfång runt armen. Ortosen är behaglig att bära och både arm och bröstband är justerbara. Produkten är MR kompatibel.

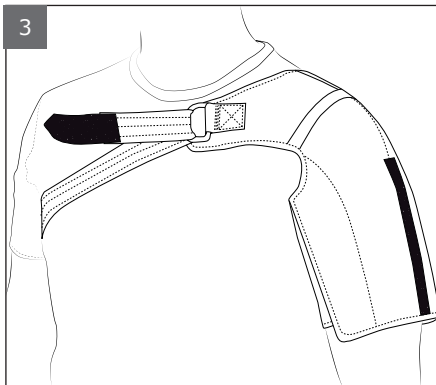
Applicering



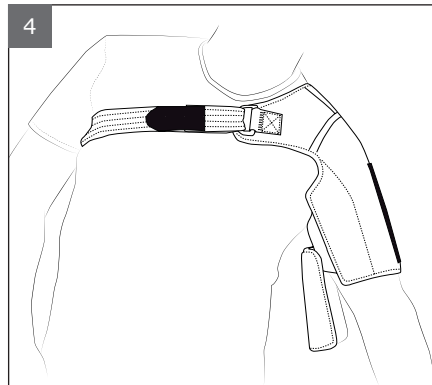
1. Avlägsna dom cirkulära kardborrebanden och den lilla stödplattan från ortosen eller öppna upp den enligt bild.



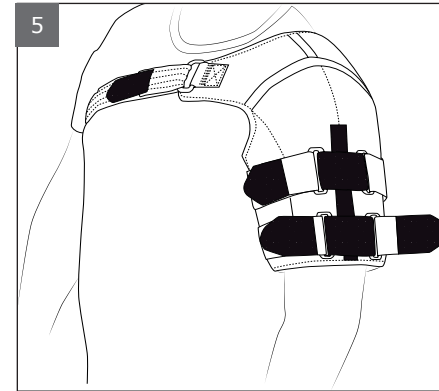
2. Öppna upp axelremmen. Trä ortosen försiktig upp över armen.



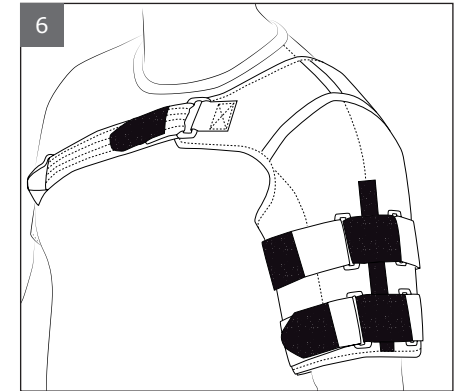
3. Spänn bröstbandet så det sitter bekvämt och håller axeldelen på plats. Justera polstringen under armhålan.



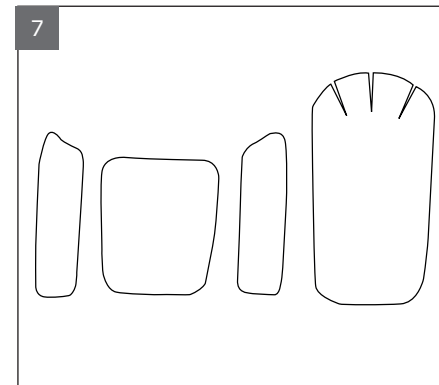
4. Placera den inre plattan enligt bild. Låt gärna armen hänga något framåt/utåt för att ge mer plats och minimal åverkan mot armen.



5. Placera banden så att dom är fästade mot insidas kardborre och att söljorna sitter på utsidans fästen. Spänn banden genom att dra lika i var ände så att ortosen sitter stabilt och känns bekväm.



6. En korrekt applicerad ortos sitter enligt bilden. Den skall sitta bekvämt och ge smärtlindring. Ortosen kan även kompletteras med enkel armslinga för att avlasta arm och axel vid behov.



7. Ortosen har 2 breda och 2 smala invändiga plattor. Dessa kan kapas till vid behov eller tas ur.